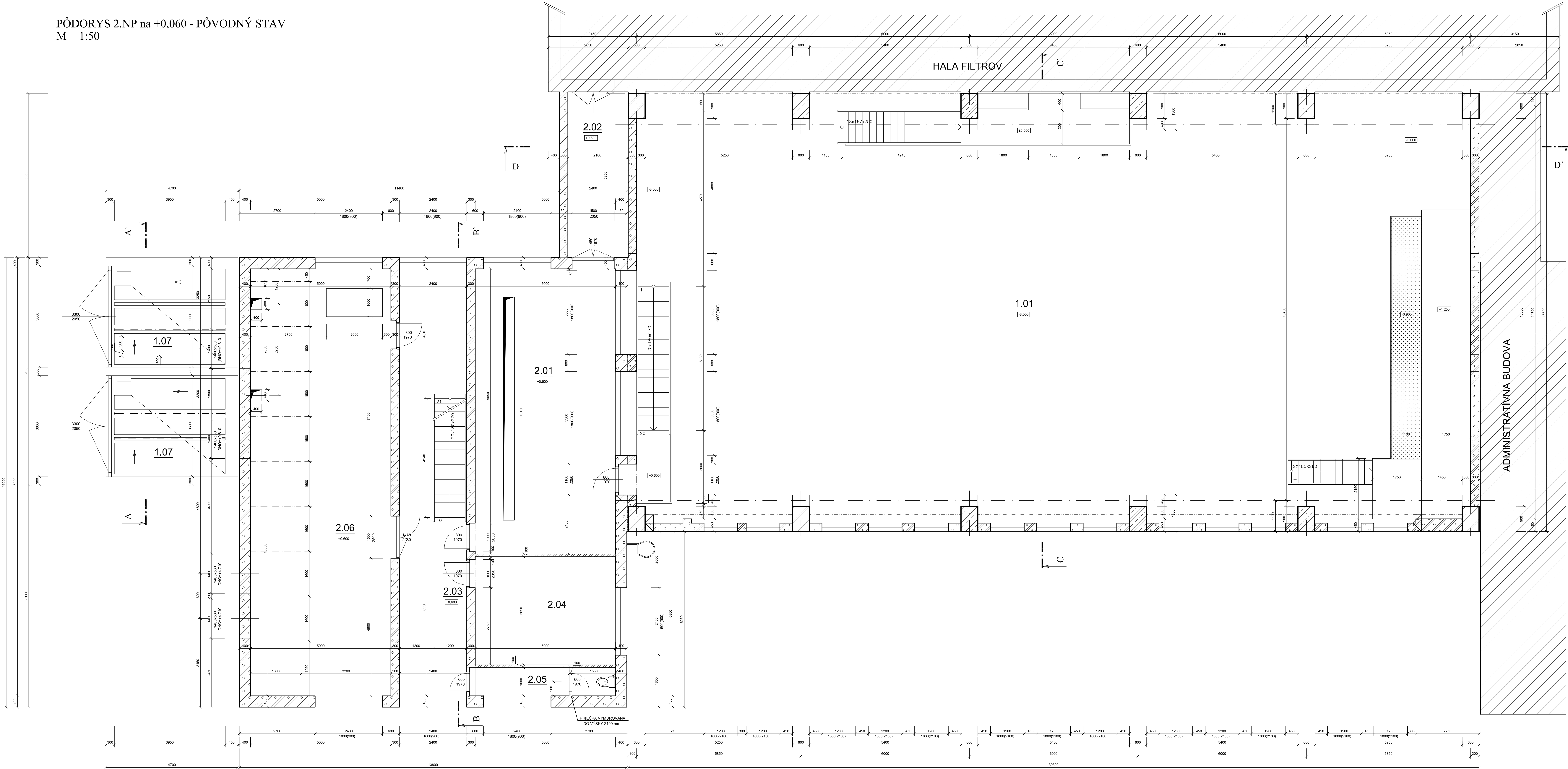


PÔDORYS 2.NP na +0,060 - PÔVODNÝ STAV
M = 1:50



LEGENDA MIESTNOSTÍ

| Č.M. | NÁZOV MIESTNOSTI | PLOCHA m² | DRUH PODLAHY | POVRCH STIEN | POVRCH STROPU | POZNÁMKA |
|------|-------------------|-----------|------------------|-----------------|-----------------|---------------------------|
| 1.01 | ČERPAČIA STANICA | 419,5 | KERAMICKÁ DLAŽBA | ŠTUKOVÁ OMIETKA | ŠTUKOVÁ OMIETKA | |
| 1.07 | TRAFOSTANICA | 32,8 | BETÓNOVÝ POTER | ŠTUKOVÁ OMIETKA | ŠTUKOVÁ OMIETKA | |
| 2.01 | DOZORKŇA | 50,7 | KERAMICKÁ DLAŽBA | ŠTUKOVÁ OMIETKA | ŠTUKOVÁ OMIETKA | |
| 2.02 | SPOJOVACIA CHODBA | 12,7 | KERAMICKÁ DLAŽBA | ŠTUKOVÁ OMIETKA | ŠTUKOVÁ OMIETKA | |
| 2.03 | CHODBA | 35,5 | KERAMICKÁ DLAŽBA | ŠTUKOVÁ OMIETKA | ŠTUKOVÁ OMIETKA | |
| 2.04 | KUCHYNKA | 19,2 | PVC | ŠTUKOVÁ OMIETKA | ŠTUKOVÁ OMIETKA | |
| 2.05 | WC | 4,9 | KERAMICKÁ DLAŽBA | ŠTUKOVÁ OMIETKA | ŠTUKOVÁ OMIETKA | KER. OBKLAD DO V. 1600 mm |
| 2.06 | ROZVODNÁ VN | 76,0 | PVC | ŠTUKOVÁ OMIETKA | ŠTUKOVÁ OMIETKA | |

LEGENDA MATERIÁLOV

- OSVĚTLOVACIE A VNÚTORNÉ NOSNÉ MURIVO Z PÓRBET. TVÁRNIC hr.: 450, 400 a 300 mm NA VÁPENNOCEMENTOVÚ MALTU
- PRIEKOVÉ MURIVO Z TEHÁL hr.: 100 mm NA VÁPENNOCEMENTOVÚ MALTU
- OCEDOBETÓNOVÉ MONOLITICKÉ KONŠTRUKCIE
- KONŠTRUKCIE Z PROSTÉHO BETÓNU
- HUTNENÝ ŠTRKOVÝ ZÁSYP
- HUTNENÝ ZEMNÝ ZÁSYP
- SKLADBA SPEVNENEJ PLOCHY PO OBVODE OBJEKTU
- RASŤLÝ TERÉN



Odborná pomoc pri príprave projektov
Koházeňského fondu vo vodnom sektore
EUROPEAN UNION



| | | |
|--|---|--|
| VÝKONÁVACÍ: Ing. J. Čebulák | ZODPOVEDNÝ PROJEKTANT: Ing. P. Foltá | Hlavný inžinier projektu: Ing. L. Hrdliak |
| KRAJ: Prešovský | OKRES: Slnavo | |
| INVESTOR: Východoslovenská vodárenská spoločnosť a.s., Košice | | |
| STUPEN: Projektová dokumentácia pre stavebné povolenie a realizáciu stavby | | |
| STAVBA: STAKČIN - INTENZIFIKÁCIA OPRAVNE VODY | | |
| AKCIA: Starina - úprava vody a zdvojenie privádzajúceho potrubia | | |
| OBJEKT: SO 0202 - Stavebné úpravy objektov II. stupňa úpravy | | |
| STAVBA: STAVEBNÉ ÚPRAVY OBJEKTU ČERPAČEJ STANICE - STAVEBNÁ ČASŤ | | |
| PRÍLOHA: Pôdorys 2.NP - pôvodný stav | | |
| ČÍSLO ZAKAZKY: 0810605 | | PARE: |
| DATUM: 01. 2015 | | MIERKA: 1:50 |
| ČÍSLO PRÍLOHY: E.2.5.1-05 | | |